



LE CENTRE DE TRI ET DE VALORISATION MATIÈRES

Installation classée pour la protection de l'environnement (ICPE), le centre de tri et de valorisation matières du Muy exploité par la société VALEOR, filiale de PIZZORNO Environnement, est l'un des plus importants et modernes de France.

Le site accueille chaque année près de 120 000 tonnes de déchets recyclables issus des collectes sélectifs des ménages et des industries.

Il dessert une population de plus d'un million d'habitants et près du double en période estivale dans le Var et les Alpes-Maritimes.

Cette capacité de tri est rendue possible grâce à la combinaison des dernières technologies de tri automatique et de contrôles qualité manuels permettant de séparer de façon optimale les matériaux avant expédition vers les filières de recyclage.

AU CŒUR DE L'ÉCONOMIE CIRCULAIRE

Le tri des emballages ménagers recyclables est une nécessité environnementale qui contribue à la maîtrise des coûts de traitement des déchets des collectivités. En développant une politique d'innovation permanente sur ses installations de traitement et de valorisation, PIZZORNO Environnement réduit au maximum la quantité de déchets ultimes non valorisables et participe à la production de matières premières secondaires.

Les filières de recyclage françaises et européennes sont privilégiées afin de limiter l'impact environnemental du transport et favoriser la création d'emplois locaux.

Le centre de tri et de valorisation matières du Muy illustre parfaitement cette volonté de performance au service des collectivités, des entreprises et des citoyens.



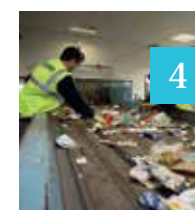
1 PESÉE
A leur arrivée les véhicules sont pesés et contrôlés administrativement : provenance, matières...



2 HALL DE DÉPÔT
Le contenu des bennes est déchargé et stocké dans des alvéoles dédiées par matière.



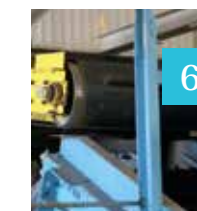
3 TRÉMIE DOSEUSE ET ROULEAU ÉCRÉTEUR
La trémie permet d'alimenter la chaîne de tri en dosant le débit du flux d'emballages. L'écréteur homogénéise la hauteur du flux en l'étalant.



4 TABLE DE PRÉ TRI
Les trieurs enlèvent les refus de tri (non recyclables) et retirent les grands flaconnages, le verre et les ferrailles de grandes tailles.



5 TROMMEL
Il permet de séparer les emballages en fonction de leur taille.



6 OVERBAND
Tapis rotatif aimanté qui capte les éléments en acier.



7 TRIEUSE OPTIQUE
Elle permet la séparation des emballages suivant leur couleur (photométrie) ou leur matière (spectrométrie).



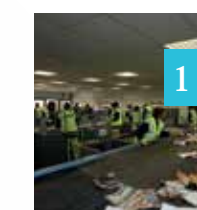
8 CRIBLE BALISTIQUE
Il sépare de façon mécanique et par densité les emballages creux (ex : flacons, conserves) et les emballages plats (ex : cartonnettes, journaux).



9 MACHINE À COURANT DE FOUCAULT
Elle extrait les emballages en aluminium (ex : canettes, capsules, feuilles aluminium, barquettes...).



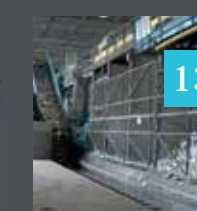
10 CRIBLE À ÉTOILES
Cette étape permet d'extraire les petits emballages dont la taille est inférieure à 30 mm.



11 TABLE DE TRI MANUEL
Combiné au tri mécanique, le tri manuel permet d'obtenir une qualité de tri optimale.



12 PRESSE À PAQUETS
Elle compacte les emballages en acier.



13 ALVÉOLES DE STOCKAGE
Les produits triés sont stockés par matières, dans des alvéoles à fonds mouvants.



14 PRESSE À BALLE
Les matières triées sont compactées en balles, puis identifiées afin de permettre leur traçabilité.



15 AIRE DE STOCKAGE
Les balles sont stockées avant leur expédition vers les filières de valorisation.

LA TRIPLE CERTIFICATION

Parce que notre activité ne peut se concevoir en contradiction avec l'équité sociale et le respect de l'environnement, nous agissons au quotidien pour soutenir le développement durable. La triple certification ISO 9001, ISO 14001 et OHSAS

18001 du centre, traduit notre engagement dans la prévention des risques et notre détermination à produire une qualité de service irréprochable dans le respect de l'environnement.



LE RESPECT DE L'EMPLOI LOCAL

Sur le centre, comme sur l'ensemble de ses exploitations, PIZZORNO Environnement, conduit des actions en faveur de l'insertion sociale et de la formation au travers d'une politique de ressources humaines volontariste pour soutenir l'accès à l'emploi auprès des publics qui en sont

éloignés, notamment les jeunes, les seniors et les personnes handicapées. Partenaires des Missions Locales et des associations d'insertion, PIZZORNO Environnement emploie près de 35% des personnels en insertion dans les métiers du tri et de la valorisation.



UN SITE INNOVANT

ACCOMPAGNER LES EXTENSIONS DE CONSIGNES DE TRI

POUR TOUS LES EMBALLAGES PLASTIQUES...

Dès 2012, PIZZONO Environnement a fait le choix précurseur de moderniser son installation pour permettre le tri des nouvelles matières plastiques. Aujourd'hui, les collectivités clientes du centre de tri ont à leur disposition une installation de pointe, accompagnant la mise en place des extensions et la simplification des consignes de tri sur leur territoire.

Cette initiative, qui a représenté un investissement de plus de 3 millions d'euros, a permis d'augmenter de plus de 20 % la valorisation des emballages et papiers des ménages. Associé à la valorisation matière, le traitement énergétique des refus de tri garantit une valorisation à 100 % de tous les emballages plastiques.

..ET TOUS LES EMBALLAGES ACIER ET ALUMINIUM

En 2010, PIZZORNO Environnement a participé, en partenariat avec l'ADEME et le CELAA*, au programme expérimental baptisé « Tri Tout Métal ».

L'objectif, intégrer les petits emballages en aluminium et en acier

au tri sélectif tels que les bouchons, capsules de café, opercules, feuilles d'aluminium ...
L'équipement mis en place a permis de doubler la production de matériaux aluminiums et de diminuer le taux de refus.

AMÉLIORER LES PERFORMANCES DE TRI

L'amélioration permanente des performances de tri permet de garantir aux collectivités clientes un taux de refus inférieur à 10 % pour les collectes sélectives des ménages. Afin d'atteindre cet objectif, plusieurs procédés technologiques sont en service pour :

- La valorisation des petits matériaux fibreux (inférieur à 7 cm) avec le soutien d'Ecofolio.
- La valorisation des petits emballages plastiques (jusqu'à 3 cm).
- La fabrication de CSR* à partir des refus de tri.

RECYFILMS

Sur le centre de tri du Muy a été menée la première expérimentation réussie de séparation automatique des films plastiques suite à l'appel à projet lancé par Eco-emballages/ADEME.

PIZZORNO Environnement et sa filiale VALEOR, en collaboration avec ses partenaires techniques, ont élaboré un process automatique de tri balistique et optique répondant en tous points au cahier des charges des recycleurs européens.



WWW.PIZZORNO.COM

PIZZORNO ENVIRONNEMENT - VALEOR

109, rue Jean Aicard – 83300 DRAGUIGNAN

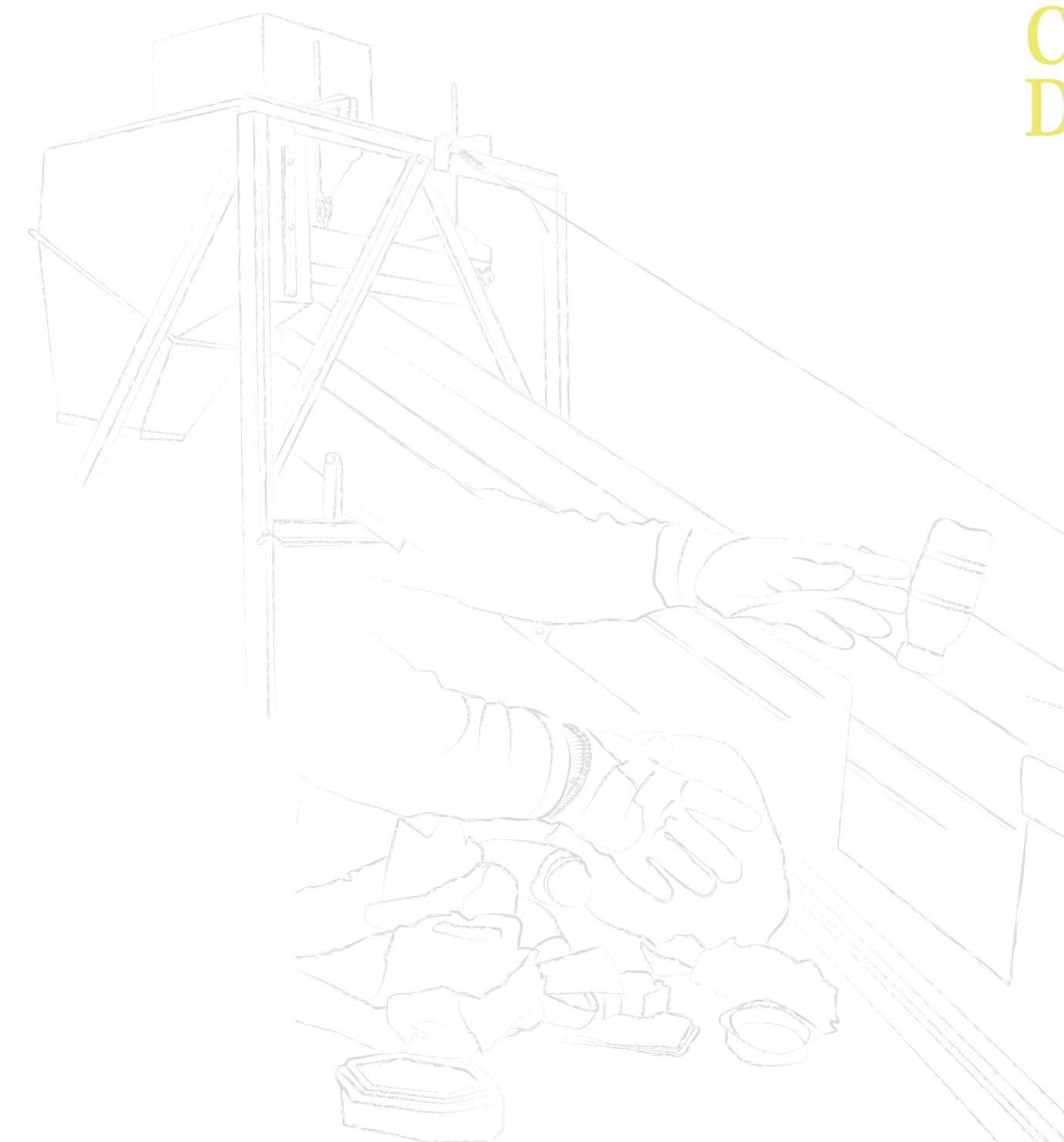
Tél. : 04 94 50 50 50 – Fax : 04 94 50 87 59

CENTRE DE TRI ET DE VALORISATION MATIERES DU MUY

ZA Les Ferrières – Allée de Vaugrenier – 83490 LE MUY

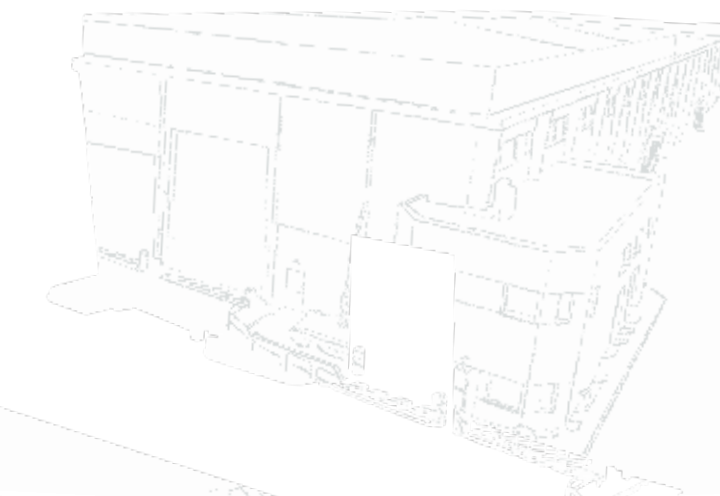
Tél. : 04 94 44 58 10 – Fax : 04 94 45 53 80

© IX - MXXV - Crédits photos : PIZZORNO Environnement



CENTRE DE TRI ET DE VALORISATION MATIÈRES

DU MUY (83)



 **PIZZORNO**
ENVIRONNEMENT
VALEOR